



FACT SHEET

Das Ferienappartmenthaus Chalet Verwall wurde in den Jahren 2009 und 2010 gänzlich renoviert und umgebaut. Es verfügt nun über neun Appartements und Doppelzimmer. Die exklusiven Appartements sind mit edlen, aufwändigen Arbeiten aus altem Holz ausgestattet und haben eine gemütliche einladende Ambiance. Die Größe der Appartements sowie die Möglichkeit diese über Verbindungstüren zu erweitern, sind eine hervorragende Option einen Familienurlaub in ruhiger privater Atmosphäre zu genießen - ohne den zeitlichen Zwängen, die ein Aufenthalt in einem Hotel mit sich bringt.

Unser Chalet liegt nur 10 Gehminuten vom Ortszentrum entfernt. Zum nächsten Skilift sind es lediglich 500 Meter. Das Chalet Verwall ist auch von der Skipiste her mit den Skiern direkt erreichbar.



Die Lecher Ortsbusse bringen Skifahrer zu den einzelnen Talstationen in Lech wie auch nach Zürs und St. Anton. Die nächste Haltestation befindet sich lediglich 20 Meter vom Chalet entfernt so kann der nächste Skilift in nur 2 Minuten erreicht werden. Die Busse fahren im 10 Minuten Intervall.

CHALET VERWALL
Strass 368
6764 Lech am Arlberg

managed by

REMI Immobilienverwaltungs GMBH
Strass 553
6764 Lech am Arlberg

UID: AT U57766368

IBAN: AT682060703200041980 BIC: SSBLAT21XXX

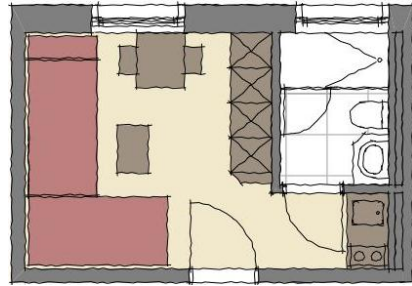
FN: 242379s



Unsere Zimmer und Appartements:

Doppelzimmer Tannegg

- 18,5m², kombinierbar
- Wahlweise Twin oder Doppelbett
- kleine Kochnische
- Badezimmer mit Dusche WC
- 22" LED TV
- Nespressomaschine



Appartement Schwarzwand

- 25m², kombinierbar
- Kochecke mit Geschirrspüler
- Kühlschrank mit Tiefkühler
- 2 Herdplatten
- Badezimmer mit Dusche WC
- 40" LED TV
- Nespressomaschine
- Terrassenzugang



Appartement Abendweide

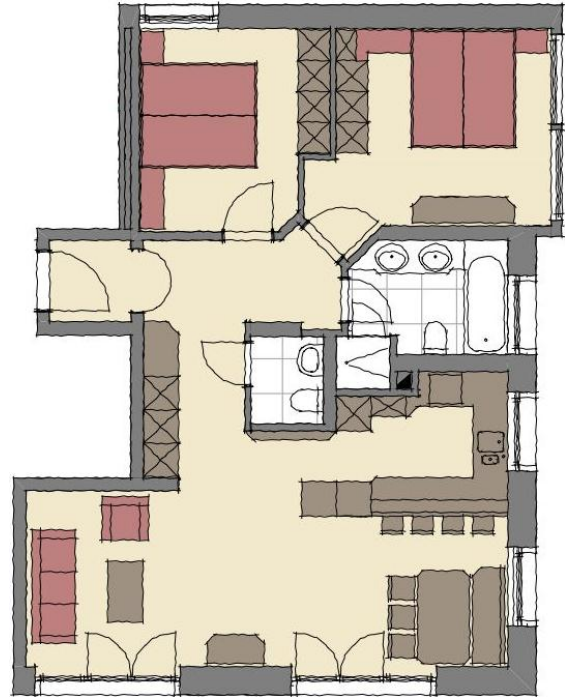
- 56m²
- Küche mit Geschirrspüler, Kühlschrank mit Tiefkühler, 4 Herdplatten und Backrohr
- Badezimmer mit Doppelwaschtisch, Dusche und WC
- 40" LED TV
- Nespressomaschine, Wasserkocher
- Südbalkon





Appartement Stierfall

- 82m², kombinierbar
- 2 getrennte Schlafzimmer
- Küche mit Geschirrspüler, Kühlschrank mit Tiefkühler, 4 Herdplatten und Backrohr sowie Mikrowelle
- Badezimmer mit Doppelwaschtisch, Bad, Dusche WC
- Separate Toilette
- Nespressomaschine, Wasserkocher
- Südbalkon der Terrasse



Appartement Schöneben

- 105m²
- 3 getrennte Schlafzimmer
- Küche mit Geschirrspüler, Kühlschrank mit Tiefkühler, 4 Herdplatten und Backrohr sowie Mikrowelle
- Badezimmer mit Doppelwaschtisch, Bad, Dusche WC
- Badezimmer mit Dusche WC
- Separate Toilette
- Nespressomaschine, Wasserkocher
- Südbalkon der Terrasse





Unsere Leistungen:

- Tägliche Reinigung der Zimmer und Appartements
- Endreinigung
- Gratis W-Lan in allen Zimmern
- Gratis Einkaufsbutler – wir erledigen Ihren Einkauf während Sie Skifahren
- Gratis Nutzung von Sauna und Dampfbad
- Flauschige Bademäntel, Slippers sowie kleine Auswahl an Hygieneartikel
- Brötchenservice, Einkaufspreise werden weiterverrechnet
- Frühstück aufs Zimmer / Appartement gegen Aufpreis
- Tiefgaragenplätze Euro 12,- pro Tag auf Anfrage möglich
- Fondue und Raclette auf Anfrage und gegen Aufpreis
- Skipässe, Einkaufspreise werden weiterverrechnet
- Organisation Transfer
- Buchung von mobilem Massageservice
- Pro gebuchtem Zimmer ein Parkplatz direkt beim Chalet

Allgemeine Geschäftsbedingungen:

- Reservierungen gelten erst nach Erhalt einer Anzahlung in der Höhe von 30% als bestätigt.
- Bis sechs Wochen vor dem vereinbarten Anreisetag kann die Reservierung kostenlos storniert werden.
- Bei Stornierungen bis vier Wochen vor dem vereinbarten Anreisetag verrechnen wir 30% des Buchungspreises.
- Bei Stornierungen kürzer als vier Wochen vor dem Anreisetag verrechnen wir 90% des Buchungspreises
- Am Anreisetag stehen die Appartements ab 16 Uhr zur Verfügung
- Am Abreisetag können Sie die Appartements bis 10 Uhr nutzen.
- Haustiere können nur auf Anfrage untergebracht werden. Aufpreis Euro 25,- pro Tag ohne Futter.